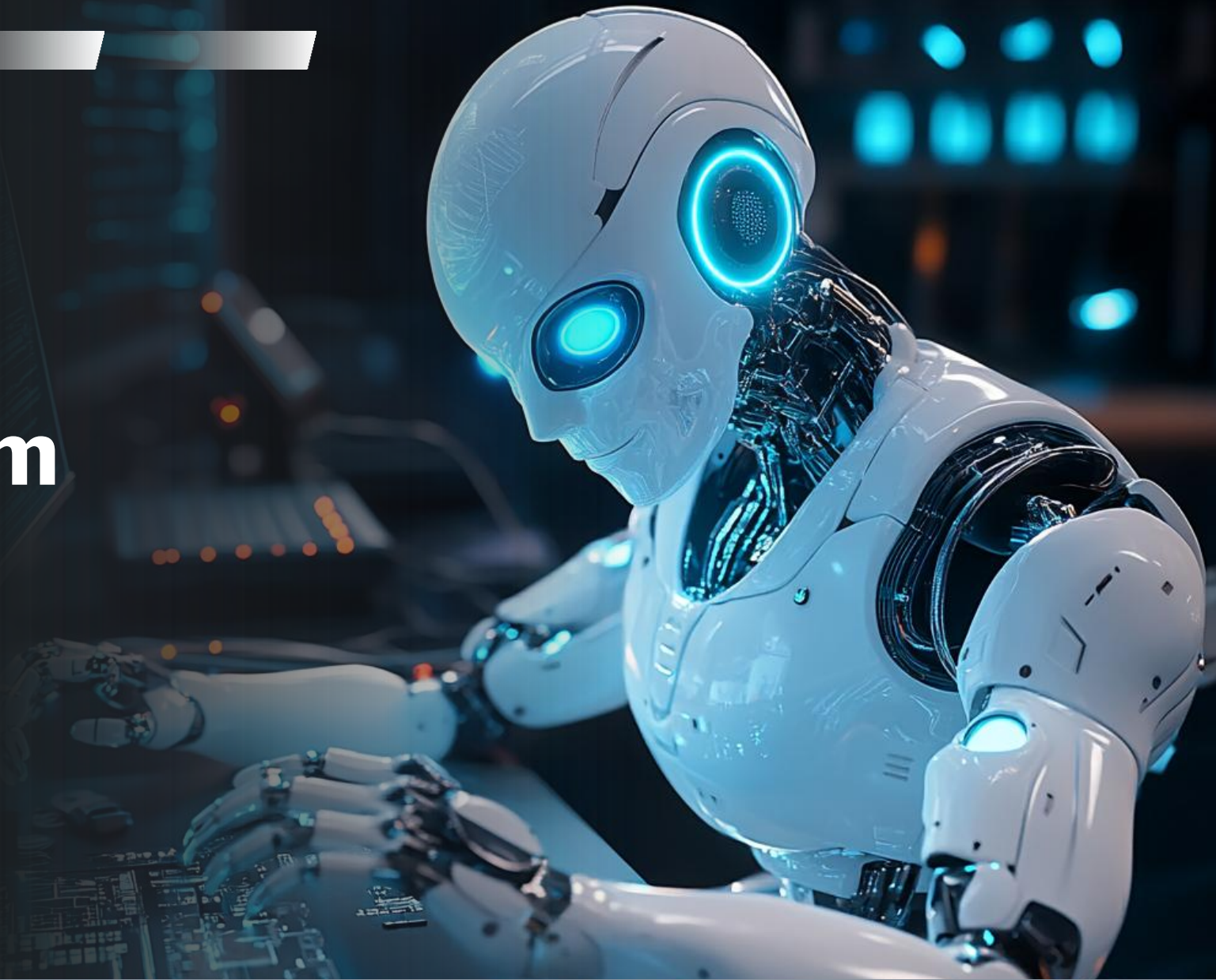
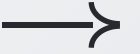




Synvriil-Plattform Whitepaper





Inhaltsverzeichnis

01

Einführung

02

**Marktanalyse und
Branchenperspektiven**

03

Projektübersicht

04

**Technische Architektur und
Kerntechnologien**

05

**Synvri-
Anwendungsszenarien**

06

Token-Ökonomie

07

Teamvorstellung

08

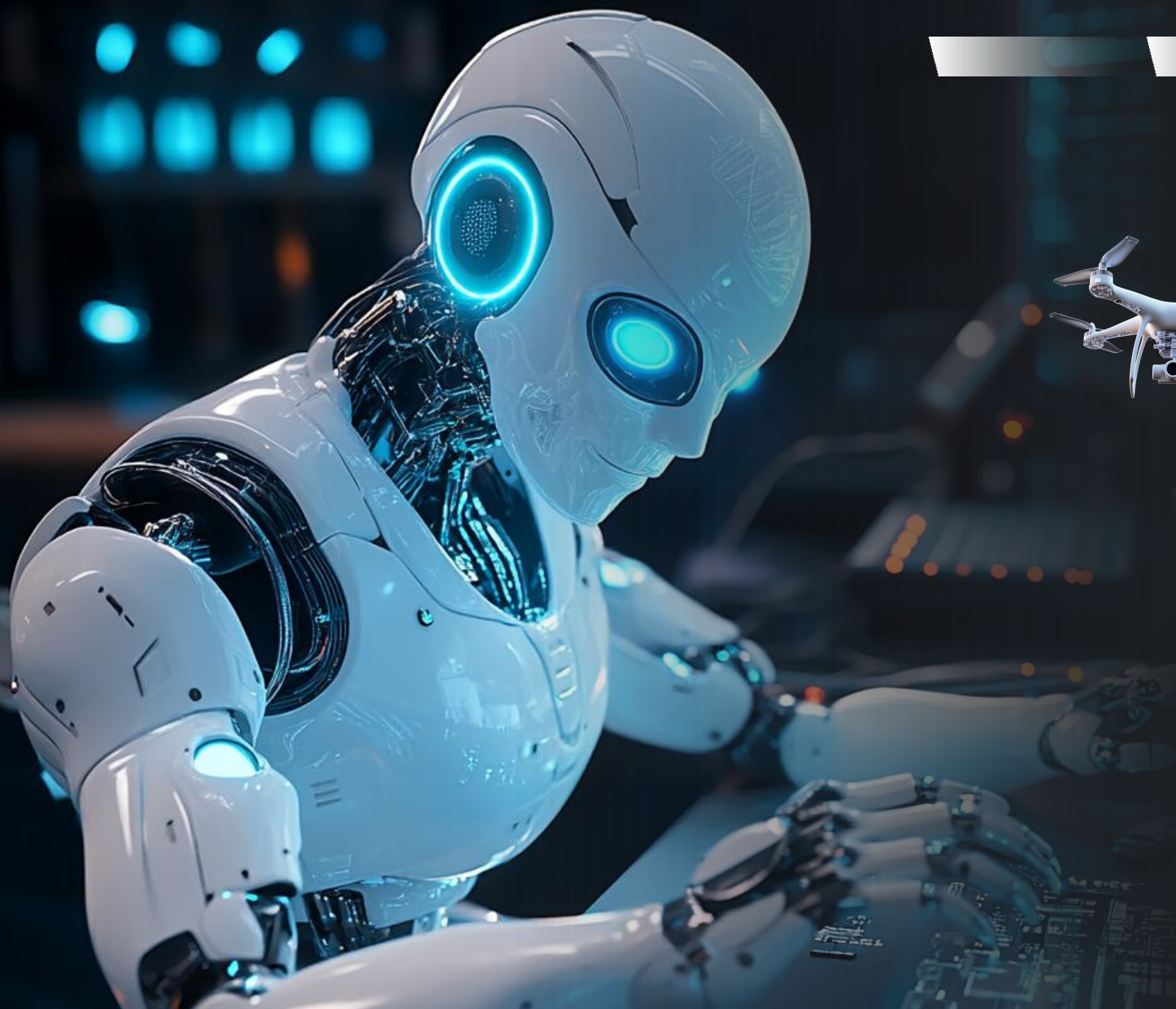
**Projekt
Entwicklungsfahrplan**





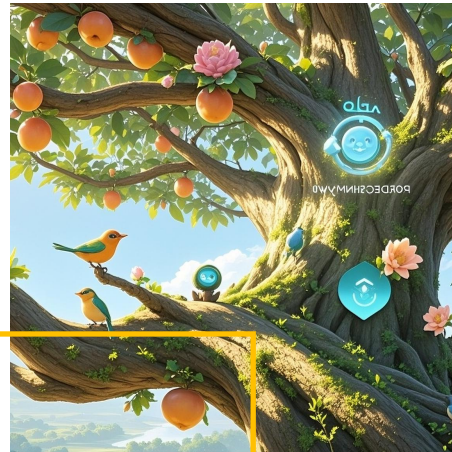
Part. 01

Einführung



Zeitlicher Hintergrund und strategische Positionierung der Plattform

Welle technologischer Transformation



Merkmale des Plattform-Ökosystems

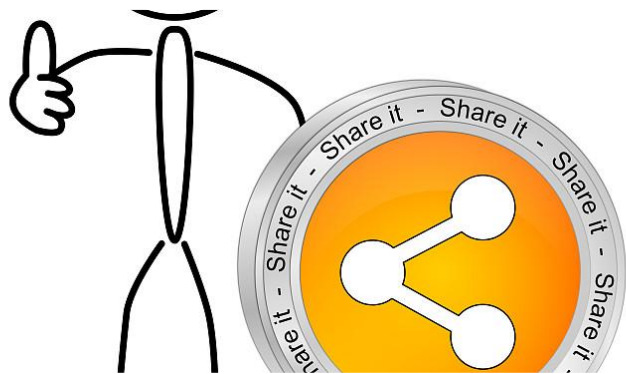
In einer Zeit rasanter Veränderungen der technologischen Landschaft revolutioniert die digitale Welle die Welt in einem bislang unbekanntem Ausmaß und gestaltet die Ökosysteme verschiedener Branchen neu. Als maßgebliche Kraft in diesem Wandel widmet sich die SynvriL-Plattform der Führungsrolle bei der tiefgreifenden Integration von Technologie und Industrie und verleiht der Branchenentwicklung neue Impulse.

Die SynvriL-Plattform ist nicht nur das Ergebnis technologischer Innovation, sondern auch ein Ökosystem, das fortschrittliche Konzepte, Spitzentechnologien und breite Märkte in einem AI-gesteuerten Metaversum vereint. Sie konzentriert sich auf die Bereiche AI-intelligente Fertigung, Finanztechnologie, Metaversum, Cloud Computing und Big-Data-Verarbeitung und hat das Ziel, traditionelle Branchenbarrieren zu durchbrechen sowie die Vernetzung und Interoperabilität der Industrie voranzutreiben.

Werte und Kooperationsprinzipien der Plattform

Offener Austausch und Zusammenarbeit

Beim Aufbau der Plattform wird konsequent an den Werten Offenheit, Teilen und Zusammenarbeit festgehalten. Die Bedeutung einer engen Kooperation mit Partnern aus verschiedenen Branchen ist anerkannt; daher werden aktiv strategische Partnerschaften mit führenden Unternehmen, Forschungseinrichtungen und Entwicklerteams angestrebt, um gemeinsam Innovationen zu fördern.



Förderung technologischen Fortschritts

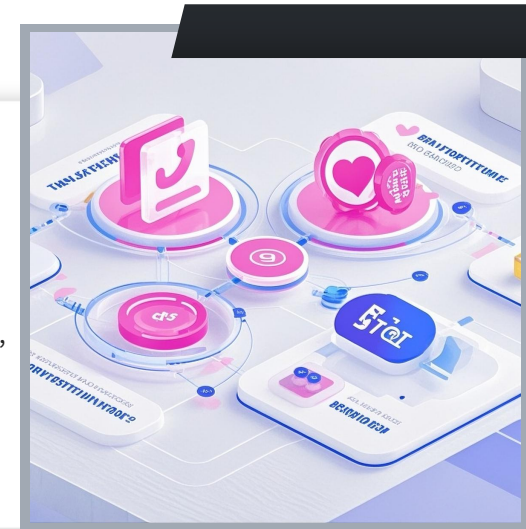
Es besteht ein tiefes Verständnis dafür, dass Technologische Innovation der entscheidende Antrieb für gesellschaftlichen Fortschritt ist, weshalb die Investitionen in Forschung und Entwicklung kontinuierlich erhöht werden. Es wurden hochqualifizierte technische Fachkräfte gewonnen und ausgebildet, die in ihren jeweiligen Fachgebieten fortwährend forschen und Innovationen vorantreiben, wodurch sie eine solide technische Basis für die Entwicklung der Plattform schaffen.



Fokus auf Nutzererfahrung und Marktfeedback

Nutzerzentriert

Der Schwerpunkt liegt auf der Nutzererfahrung und dem Marktfeedback, da Nutzerbedürfnisse und Marktveränderungen die zentralen Triebkräfte für die Plattformentwicklung darstellen. Die Funktionen und Services der Plattform werden fortlaufend optimiert, um die Nutzererfahrung zu verbessern und sicherzustellen, dass effiziente, bequeme und intelligente Dienstleistungen angeboten werden.



Marktentwicklungen genau verfolgen

Marktentwicklungen aufmerksam beobachten und die strategische Ausrichtung rechtzeitig anpassen. Basierend auf den Marktveränderungen kontinuierlich neue Elemente und Funktionen integrieren, um die Plattform aktuell zu halten, die vielfältigen Nutzerbedürfnisse zu erfüllen und die Wettbewerbsfähigkeit auf dem Markt zu sichern.

Zukunftsausblick der Plattform



An den Kernwerten festhalten

Die Synvri-Plattform wird zukünftig weiterhin die Werte Offenheit, Teilen und Zusammenarbeit vertreten sowie technologische Innovation und Industrieintegration vorantreiben. Die Zusammenarbeit mit Partnern weiter intensivieren, den Anwendungsbereich ausbauen, die Servicequalität verbessern und den Nutzern zusätzlichen Mehrwert bieten.



Das digitale Zeitalter anführen

Aktive Beobachtung der Entwicklungstrends neuer Technologien und Anwendungen, stetige Integration innovativer Elemente. Wir sind überzeugt, dass die Synvri-Plattform durch gemeinsame Anstrengungen zu einer führenden Kraft in der digitalen Epoche wird und einen bedeutenden Beitrag zum gesellschaftlichen Fortschritt sowie zur industriellen Entwicklung leisten wird.



Part. 02



Marktanalyse und Branchenperspektiven



Analyse der globalen Märkte



Marktentwicklungstrends der Digitalisierung

Mit dem Einzug des digitalen Zeitalters durchlaufen globale Branchen tiefgreifende Transformationen. Die umfassende Anwendung digitaler Technologien führt zu einer wachsenden Nachfrage nach intelligenten und effizienten Lösungen, was der Synvri-Plattform einen umfassenden Markt für ihr Wachstum eröffnet.

Marktwachstumspotenzial

Marktdaten zeigen, dass die Marktgröße der relevanten Bereiche kontinuierlich wächst. Mit dem stetigen Fortschritt der Technologie und der fortlaufenden Erweiterung der Anwendungsszenarien besteht ein enormes Marktwachstumspotenzial, von dem die Synvri-Plattform voraussichtlich profitieren wird.

Wettbewerbssituation der Branche

In den Bereichen intelligente Fertigung, Finanztechnologie und Cloud Computing herrscht ein intensiver Wettbewerb. Die Synvri-Plattform verfügt dank ihrer fortschrittlichen Technologie und innovativen Konzepte über einen einzigartigen Wettbewerbsvorteil und hat das Potenzial, sich im Markt hervorzuheben.

Regionale Marktunterschiede

Das Entwicklungsniveau und die Nachfragecharakteristika der Märkte unterscheiden sich je nach Region. Die Synvri-Plattform wird marktgerechte Strategien entsprechend den Besonderheiten der regionalen Märkte entwickeln, um die lokalen Anforderungen optimal zu erfüllen.

Industriearausblick



Trends der technologischen Konvergenz

Künftig werden Künstliche Intelligenz, Metaversum, Blockchain und weitere Technologien stärker miteinander verschmelzen und zahlreiche innovative Anwendungen für verschiedene Branchen ermöglichen. Die Synvril-Plattform wird den Trends der technologischen Konvergenz folgen, ihre technologische Kompetenz kontinuierlich ausbauen und den Nutzern fortschrittlichere Lösungen bereitstellen.



Bedarf an Industrierwellerneuerung

Der Bedarf der verschiedenen Branchen an digitaler Transformation und intelligenter Aufrüstung wächst stetig. Die Synvril-Plattform wird dank ihrer technologischen Stärken Unternehmen dabei unterstützen, industrielle Aufwertungen durchzuführen sowie die Produktionseffizienz und Wettbewerbsfähigkeit zu erhöhen.



Neue Anwendungsszenarien

Mit der technologischen Weiterentwicklung werden kontinuierlich neue Anwendungsszenarien entstehen. Die Synvril-Plattform wird diese neuen Anwendungsszenarien aktiv erforschen, um den Nutzern zusätzlichen Mehrwert zu bieten.



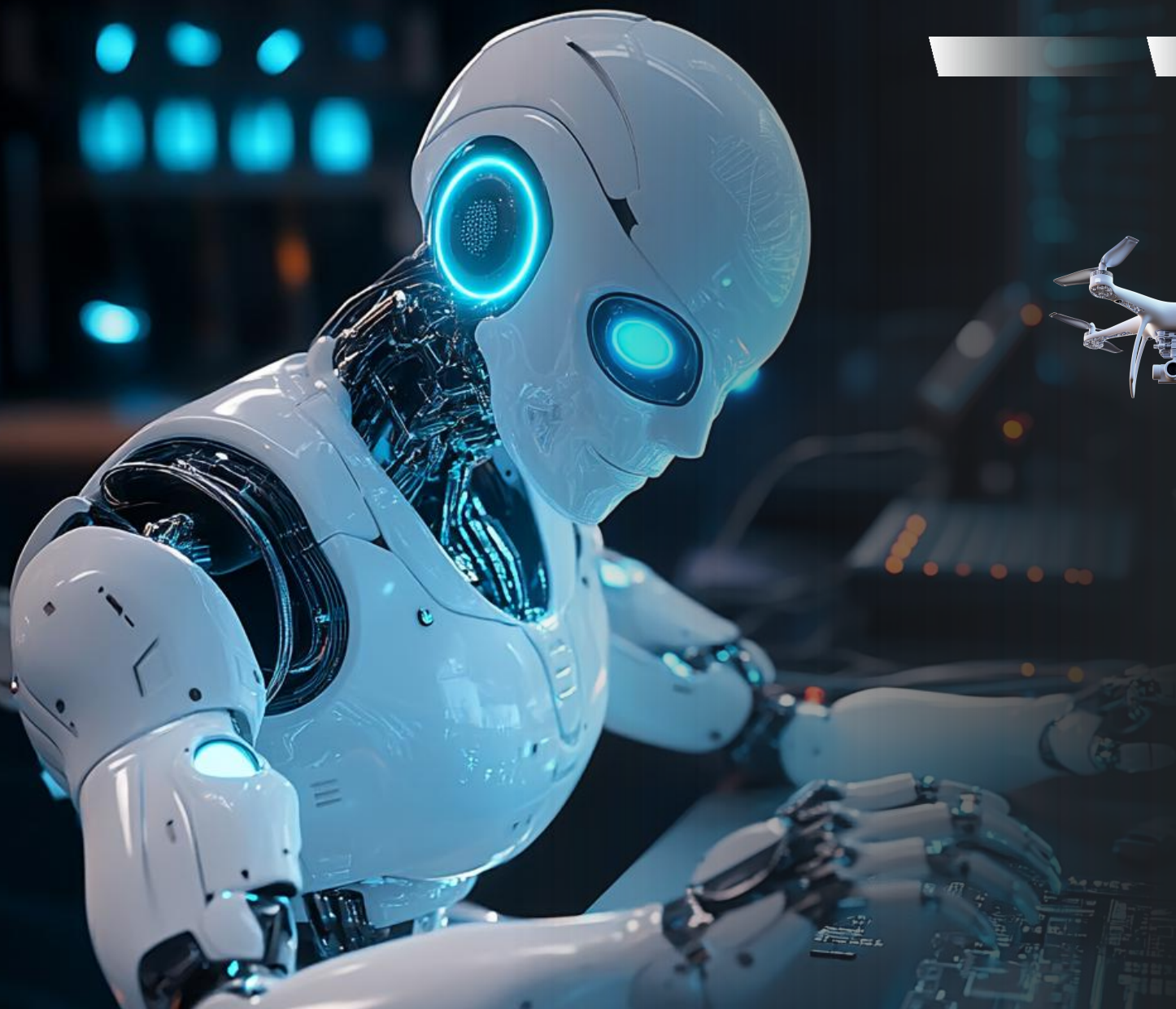
Branchenstandards und Regulierung

Mit der Entwicklung der Branche werden die entsprechenden Standards und Regulierungen kontinuierlich verbessert. Die Synvril-Plattform wird diese Branchenstandards und regulatorischen Anforderungen strikt einhalten, um eine nachhaltige und gesunde Entwicklung der Plattform zu gewährleisten.



Part. 03

Projektübersicht



Über Synvril

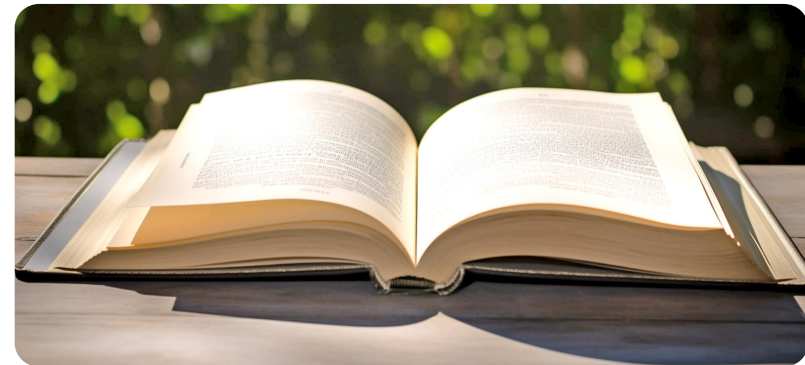
Hintergrund der Plattformentstehung

Die Entstehung der Synvril-Plattform dient der Bewältigung der Entwicklungsanforderungen verschiedenster Branchen im digitalen Zeitalter. Vor dem Hintergrund des technologischen Wandels wurde die Plattform entwickelt, um Unternehmen und Einzelpersonen hochwertigere Dienstleistungen zu bieten.



Entwicklungsvision der Plattform

Die Entwicklungsvision der Plattform ist es, eine treibende Kraft für die Entwicklung der digitalen Epoche zu sein und einen Beitrag zum gesellschaftlichen Fortschritt sowie zur Industrieentwicklung zu leisten. Durch kontinuierliche technologische Innovation und Industrieintegration wird die nachhaltige Entwicklung der Plattform sichergestellt.



Definition und Kernprinzipien von Synvril



01

Definition und Erläuterung der Plattform

Die Synvril-Plattform ist eine integrierte Plattform, die Künstliche Intelligenz, Metaversum, Blockchain und weitere Technologien vereint. Sie stützt sich auf fortschrittliche Technologien und bietet den Nutzern effiziente, intelligente Lösungen.



02

Kernprinzipien und -inhalte

Das Kernkonzept der Plattform basiert auf Offenheit, Teilhabe und Zusammenarbeit. Durch enge Kooperation mit Partnern aus verschiedenen Branchen werden Ressourcen geteilt und Synergien genutzt, um gemeinsam die Entwicklung der Branchen voranzutreiben.

Kernfunktionen und Vorteile von Synvril

Vorteile der Funktionsintegration

Die Plattform integriert verschiedene Kernfunktionen wie Künstliche Intelligenz-Analysen, Metaversum-Simulation, Blockchain-Verschlüsselungstechnologien sowie Big-Data-Verarbeitung. Diese Integration ermöglicht der Plattform, den Nutzern eine umfassende Lösung bereitzustellen und die Arbeitseffizienz zu steigern.

Vorteile der Datensicherheit

Großer Wert wird auf Datensicherheit und Datenschutz gelegt; es kommen moderne Datenverschlüsselungstechnologien und Sicherheitsmechanismen zum Einsatz. Gewährleistung der Sicherheit und Zuverlässigkeit von Benutzerdaten, damit Nutzer die Plattformdienste bedenkenlos nutzen können.

Vorteile technologischer Innovation

Dank fortschrittlicher technologischer Innovationen besitzt die Plattform führende Vorteile bei der Integration von Künstlicher Intelligenz und Metaversum-Anwendungen. Die kontinuierliche Einführung neuer Technologien und Algorithmen steigert die Leistungsfähigkeit und Wettbewerbsfähigkeit der Plattform.

Vorteile der Benutzererfahrung

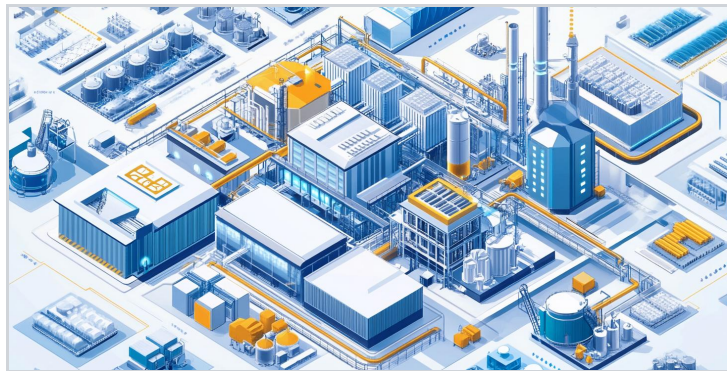
Fokus auf die Benutzererfahrung durch ein klares und benutzerfreundliches Design der Plattformoberfläche. Zudem werden personalisierte Dienstleistungen und Support angeboten, um unterschiedliche Benutzerbedürfnisse zu erfüllen und die Benutzerzufriedenheit zu erhöhen.



Werteversprechen der Synvri-Plattform

Wertschöpfung für Unternehmen

Effiziente und intelligente Lösungen für Unternehmen bereitstellen, um die Produktionseffizienz zu steigern, Kosten zu senken und die Wettbewerbsfähigkeit zu erhöhen. Durch Digitale Transformation unterstützen wir Unternehmen bei der Realisierung nachhaltigen Wachstums.



Dienstleistungen für Privatpersonen anbieten

Privatkunden eine bequeme und intelligente Serviceerfahrung bieten, beispielsweise personalisierte Finanzdienstleistungen und Empfehlungen im Gesundheitsmanagement. Den vielfältigen Bedürfnissen der Privatkunden in unterschiedlichen Bereichen gerecht werden und die Lebensqualität verbessern.



Industrieentwicklung vorantreiben

Durch Förderung der Interkonnektivität zwischen Industrien die Digitale Transformation und Intelligente Aufrüstung verschiedener Branchen vorantreiben. Neue Impulse für die Industrieentwicklung schaffen und das Wachstum des industriellen Ökosystems fördern.

Gesellschaftlichen Wert realisieren

Aktive Übernahme gesellschaftlicher Verantwortung zur Förderung des sozialen Fortschritts. Durch technologische Innovation und Anwendung werden gesellschaftliche Herausforderungen wie die ungleiche Verteilung medizinischer Ressourcen adressiert.

Synvriil und Web4.0



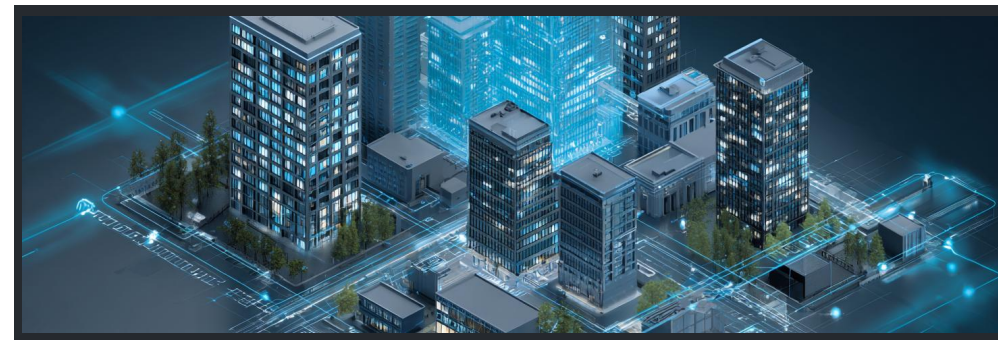
Bezug zum Web4.0-Konzept

Die Synvriil-Plattform steht in engem Zusammenhang mit dem Konzept von Web4.0. Web4.0 betont ein intelligenteres und personalisiertes Interneterlebnis, während die Synvriil-Plattform durch den Einsatz von Künstlicher Intelligenz und Metaversum-Technologien Dienste bereitstellt, die der Web4.0-Philosophie besser entsprechen.



Technologische Unterstützung der Plattform

Die technische Architektur und die Kerntechnologien der Plattform leisten eine wesentliche Unterstützung bei der Realisierung der Vision von Web4.0. Fortschrittliche Algorithmen der Künstlichen Intelligenz und Metaversum-Technologien ermöglichen es der Plattform, die Anforderungen der Nutzer im Zeitalter von Web4.0 optimal zu erfüllen.



Erweiterung der Anwendungsszenarien

Im Kontext von Web4.0 wird die Synvriil-Plattform ihre Anwendungsszenarien weiterentwickeln. In zahlreichen Bereichen können intelligente und personalisierte Dienste realisiert werden, die den Nutzern ein völlig neues Erlebnis bieten.



Wegweisend für den Branchenwandel

Die Plattform besitzt das Potenzial, die Branche in das Zeitalter von Web4.0 zu führen und den Wandel sowie die Weiterentwicklung der Internetbranche zu fördern. Durch fortlaufende Innovation und praxisorientierte Umsetzung liefert sie wertvolle Erkenntnisse und Erfahrungen für die Entwicklung von Web4.0.



Part. 04



Technische Architektur und Kerntechnologien



Überblick über die Technische Architektur von SynvriI

Design der Architekturebenen

Die Technische Architektur der SynvriI-Plattform basiert auf einem mehrschichtigen Design, das die Daten-, Algorithmus- und Anwendungsschicht umfasst. Die einzelnen Schichten arbeiten koordiniert zusammen, um den effizienten Betrieb der Plattform und die sichere Verarbeitung der Daten sicherzustellen.

Skalierbarkeit der Architektur

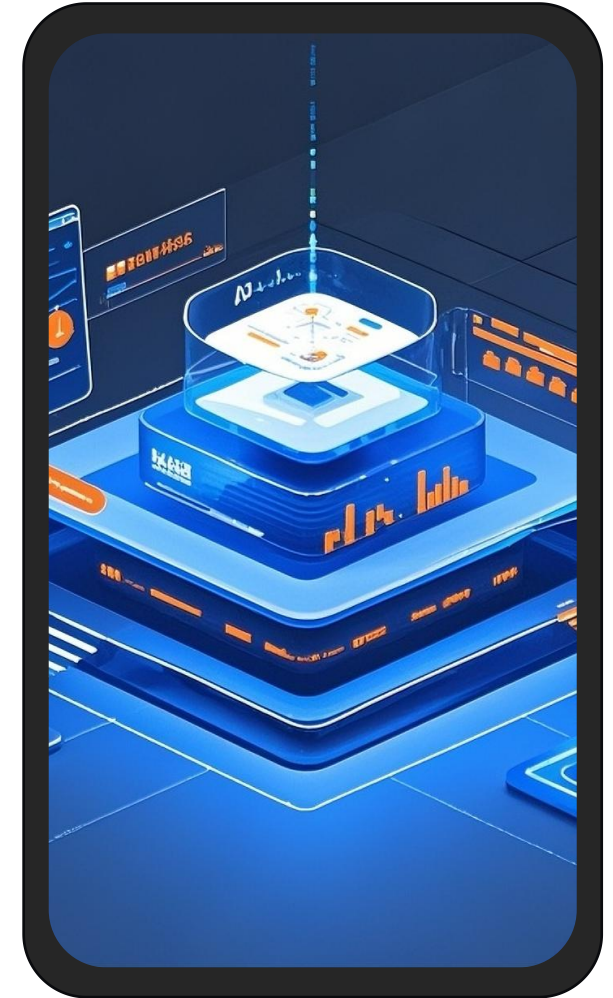
Die Plattform weist eine hohe Skalierbarkeit auf. Mit der Weiterentwicklung der Geschäftsaktivitäten und dem Anstieg der Nutzerzahlen lässt sich die Funktionalität und Leistungsfähigkeit des Systems problemlos erweitern, um zukünftigen Anforderungen gerecht zu werden.

Flexibilität der Architektur

Sie weist eine hohe Flexibilität auf und kann entsprechend unterschiedlicher Anwendungsfälle und Benutzeranforderungen individuell konfiguriert werden. Sie kann schnell auf Marktveränderungen reagieren und personalisierte Lösungen für Benutzer bereitstellen.

Sicherheit der Architektur

Bei der Architekturplanung wurde die Sicherheit umfassend berücksichtigt; vielfältige Sicherheitsmechanismen werden implementiert. Dazu zählen Datenverschlüsselung, Zugriffskontrolle, Firewall etc., die die Sicherheit der Plattformdaten und den Schutz der Benutzerdaten gewährleisten.



Integrative Anwendungen von Künstlicher Intelligenz und Metaversum-Technologie

01 Prinzipien konvergenter Technologien

Die Integration von Künstlicher Intelligenz und Metaversum erfolgt durch die Anwendung von KI-Algorithmen in Metaversum-Szenarien, um die intelligente Gestaltung der virtuellen Welt zu ermöglichen. Durch die Datenanalyse- und Entscheidungsfähigkeit der Künstlichen Intelligenz wird den Nutzern im Metaversum eine authentischere und intelligendere Erfahrung geboten.

03 Durchbruch in technologischer Innovation

Im Bereich der konvergenten Technologien wurden eine Reihe innovativer Durchbrüche erzielt. Einzigartige Algorithmen und Modelle wurden entwickelt, die die Leistung und Effektivität konvergenter Anwendungen verbessern und den Nutzern ein besseres Erlebnis bieten.



02 Beispiele für Anwendungsfälle

Im Bereich der intelligenten Fertigung können konvergente Technologien zur Errichtung virtueller Fabriken genutzt werden, um Produktionsumgebungen und -prozesse zu simulieren. Mittels KI-Analyse werden Produktionsplanung und -steuerung optimiert, um Produktionseffizienz und Qualität zu erhöhen.

04 Zukünftige Entwicklungstrends

In Zukunft werden sich die konvergenten Technologien aus Künstlicher Intelligenz und Metaversum kontinuierlich weiterentwickeln und perfektionieren. Die Anwendungsfälle werden vielseitiger und bringen in verschiedenen Branchen mehr Innovation und Transformation.



Part. 05



Synvri-

Anwendungsszenarien



Intelligente Fertigung und industrielle Automatisierung



Analyse der Prozessoptimierung

Mittels Deep Learning und Datenanalysetechnologien wird der Produktionsprozess tiefgehend analysiert. Die präzise Identifikation von Optimierungspotenzialen in der Produktion ermöglicht die Automatisierung und Intelligente Automatisierung der Fertigungsabläufe zur Steigerung von Produktionseffizienz und Qualität.



Simulation der Virtuellen Fabrik

Mittels Metaversum-Technologie wird eine Virtuelle Fabrik errichtet, um Produktionsumgebung und -prozesse zu simulieren. Unternehmen können in der virtuellen Umgebung Produktionsplanung und -steuerung durchführen, Probleme frühzeitig identifizieren und beheben sowie Produktionskosten senken.



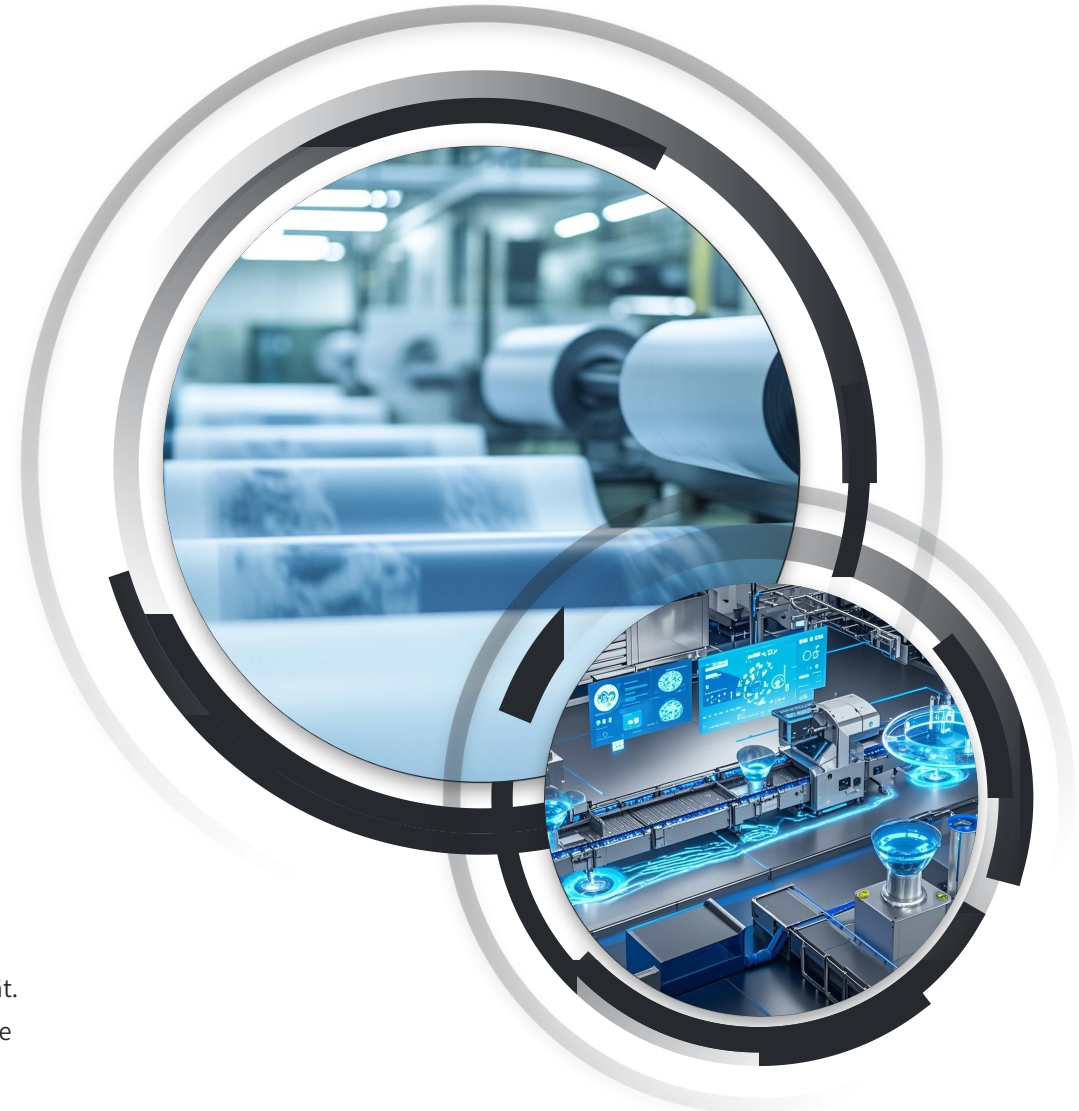
Intelligente Gerätesteuerung

Unterstützt die intelligente Überwachung von Produktionsanlagen durch Echtzeit-Erfassung des Betriebszustands und der Gerätedaten. Durch Datenanalyse werden Geräteausfälle vorhergesagt und Wartungen rechtzeitig durchgeführt, wodurch die Zuverlässigkeit und Nutzungsdauer der Geräte erhöht werden.



Verbesserung der Qualitätskontrolle

Einsatz von KI-Technologie zur Echtzeitüberwachung und -analyse der Produktqualität. Qualitätsmängel werden frühzeitig erkannt und angepasst, wodurch die Ausschussrate gesenkt und die Marktkompetitivität des Unternehmens gesteigert wird.



FinTech und Anwendungen der Blockchain-Technologie



Risikobewertungsanalyse

Analyse von Finanztransaktionsdaten mithilfe einer Bibliothek intelligenter Algorithmen zur Identifikation potenzieller Risiken und Chancen. Bereitstellung intelligenter Risikobewertungen und Anlageempfehlungen für Finanzinstitute, um fundiertere Entscheidungen zu ermöglichen.

Personalisierte Finanzdienstleistungen

Angebot personalisierter Finanzdienstleistungen, wie Intelligente Anlageberatung und Kreditbewertung. Bereitstellung maßgeschneiderter Finanzlösungen basierend auf den Bedürfnissen und Risikopräferenzen der Nutzer zur Erfüllung vielfältiger Finanzanforderungen.

Sicherheit durch Blockchain-Technologie

Durch die Integration der Blockchain-Technologie werden Transparenz und sichere Rückverfolgbarkeit von Finanztransaktionsdaten gewährleistet. Dadurch wird die Sicherheit von Finanztransaktionen erhöht und Datenmanipulation sowie Betrugsversuche verhindert.

Erforschung finanzieller Innovationen

Kontinuierliche Erforschung innovativer FinTech-Neue Anwendungen durch die Kombination von Blockchain- und KI-Technologie zur Entwicklung neuer Finanzprodukte und -dienstleistungen. Förderung der innovativen Entwicklung der Finanzbranche zur Steigerung von Effizienz und Qualität der Finanzdienstleistungen.

Cloud-Computing und Big-Data-Verarbeitung

01. Effiziente Datenverarbeitung

Mit leistungsstarker Rechenkapazität und effizienter Datenverarbeitung bieten wir Unternehmen zuverlässige Cloud-Computing-Lösungen. Fähig zur verteilten Speicherung und Verarbeitung großer Datenmengen, um die Datenverarbeitungs-Geschwindigkeit und Effizienz zu steigern.

02. Big-Data-Insights und Analysen

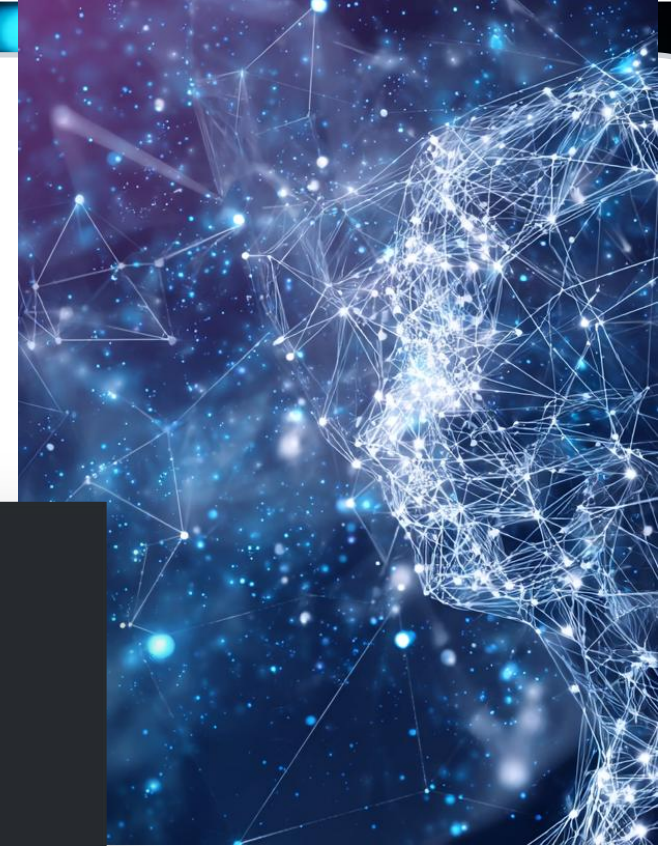
Durch Nutzung einer Bibliothek intelligenter Algorithmen werden Big Data tiefgreifend analysiert und ausgewertet, um Unternehmen wertvolle Erkenntnisse und Entscheidungshilfen zu liefern. Hilft Unternehmen, potenzielle Geschäftsmöglichkeiten und Probleme zu identifizieren und fundierte Entwicklungsstrategien zu entwickeln.

03. Datenvisualisierung und -darstellung

Bereitstellung von Datenvisualisierungs- und Interaktionsfunktionen, die es den Nutzern ermöglichen, Daten und Analyseergebnisse anschaulich zu erfassen. Über eine visuelle Benutzeroberfläche können Nutzer Datenabfragen und Analysen komfortabler durchführen, was die Arbeitseffizienz erhöht.

04. Ausbau der Cloud-Service-Anwendungen

Kontinuierliche Erweiterung der Anwendungsfälle von Cloud-Computing-Diensten, um Unternehmen eine größere Auswahl an Cloud-Service-Optionen zu bieten. Beispielsweise Cloud-Speicherung, Cloud-Sicherheit, Cloud-Anwendungen usw. zur Erfüllung der unterschiedlichen Anforderungen von Unternehmen.



Gesundheitsversorgung und intelligente Diagnostik

Analyse medizinischer Bildgebung

Einsatz der Deep-Learning-Technologie zur intelligenten Analyse medizinischer Bildgebung. Unterstützung der Ärzte bei der Krankheitsdiagnose und der Erstellung von Behandlungsplänen zur Verbesserung der Genauigkeit und Effizienz der Diagnosen.

Virtuelle medizinische Umgebung

Mittels Metaversum-Technologie werden virtuelle Operationssäle und medizinische Trainingsumgebungen geschaffen. Ärzten werden immersive Operationserlebnisse und Schulungsmöglichkeiten geboten, um ihre fachlichen Fähigkeiten zu steigern.

Überwachung von Gesundheitsdaten

Die Echtzeitüberwachung und Analyse der Gesundheitsdaten der Nutzer ermöglicht die Bereitstellung personalisierter Gesundheitsmanagement-Empfehlungen und Frühwarnservices. Dies unterstützt die Nutzer dabei, ihre Gesundheit besser zu erhalten und Krankheiten vorzubeugen.

Optimierung medizinischer Ressourcen

Durch die Integration medizinischer Ressourcen wird der Austausch und die Interoperabilität medizinischer Informationen ermöglicht. Dies optimiert die Ressourcenzuteilung und verbessert die Zugänglichkeit sowie Qualität der medizinischen Versorgung.



Spieleentwicklung

01

Intelligente Spiellogik

KI kann bei der Entwicklung komplexer Spiellogik helfen, beispielsweise bei Verhaltensmustern von Gegnern, Aufgabensystemen und Handlungsverläufen. Die Spiellogik wird dynamisch anhand des Verhaltens und Feedbacks der Spieler angepasst, um das Spiel herausfordernder und unterhaltsamer zu gestalten.

02

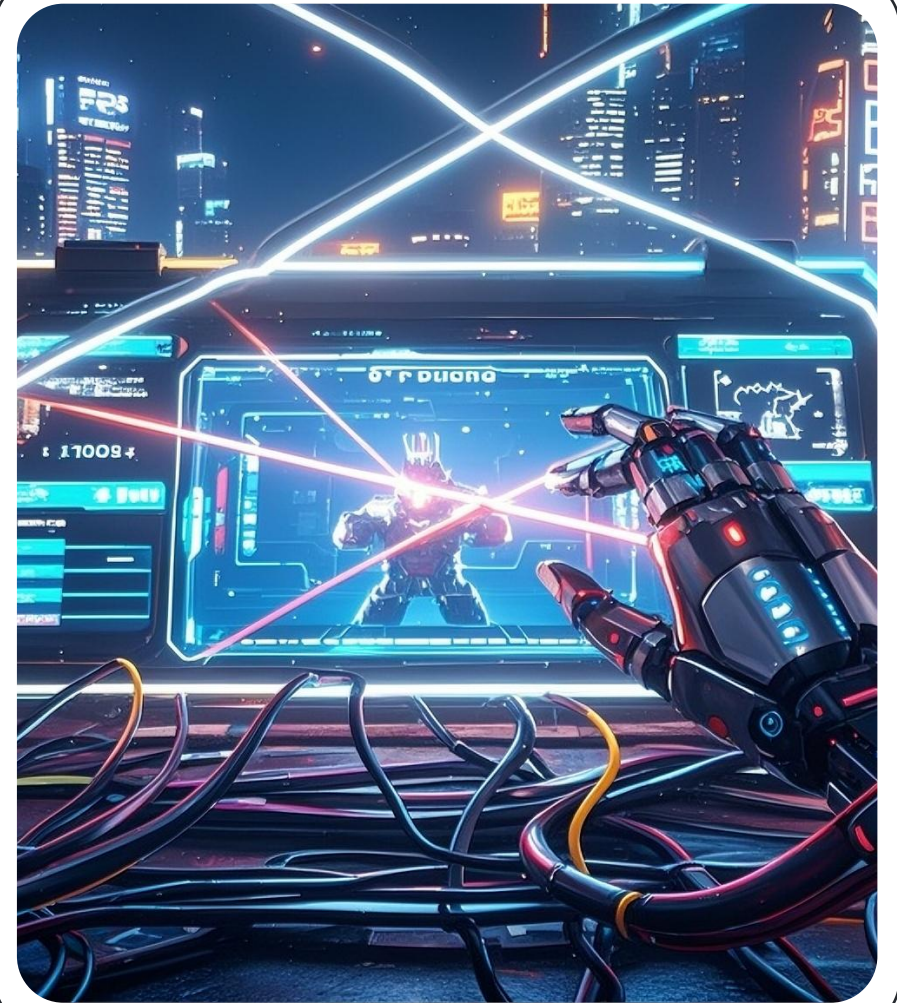
Intelligente Geländegenerierung

Automatische Generierung verschiedener Geländetypen wie Berge, Wälder und Wüsten entsprechend dem Thema und Stil des Spiels. Durch die Analyse großer Mengen von Geodaten und Spieldesign-Beispielen entstehen realistische und kreative Spielumgebungen.

03

Automatische Codegenerierung

Durch das Studium umfangreicher Spiele-Codebibliotheken und Entwicklungsmuster wird ein Teil des Spielcodes automatisch generiert. Für gängige Spielfunktionen wie Rollenbewegung, Kollisionsdetektion, Objektverwaltung usw. kann effizienter Code schnell erzeugt werden, was Entwicklungszeit und Arbeitsaufwand reduziert.





Part. 06

Token-Ökonomie



Konzept und Funktionspositionierung des SVRI-Token

Eigenschaften digitaler Assets

Der SVRI-Token ist ein von der Synvri-Plattform herausgegebenes, natives digitales Asset mit den Eigenschaften einer Kryptowährung. Er stellt nicht nur ein Transaktionsmedium dar, sondern ist auch ein bedeutender Wertvermittler und ein Governance-Tool innerhalb des Plattformökosystems.

Anreize zur Nutzerbeteiligung

Als Anreizinstrument fördert er die Teilnahmereitschaft und das Engagement der Nutzer. Die Plattform belohnt Nutzer mit SVRI-Token, um Aufgaben zu erfüllen, Daten zu teilen und an der Gemeinschaftsentwicklung teilzunehmen, wodurch die Nutzerbindung gestärkt wird.

Wertfluss fördern

Die Kernfunktion besteht darin, den Wertfluss auf der Synvri-Plattform zu fördern. Nutzer können SVRI-Token zur Bezahlung verschiedener Dienstleistungen auf der Plattform verwenden, was die Transaktionsbequemlichkeit und -effizienz erhöht und den freien Wertfluss innerhalb der Plattform unterstützt.

Beteiligung an der Plattformgovernance

Token-Inhaber besitzen das Stimmrecht in der Plattformgovernance und können durch Abstimmungen, Meinungsäußerungen und weitere Beteiligungsformen am Entscheidungsprozess der Plattform teilnehmen. Sie beeinflussen die Regelsetzung, Funktionsentwicklung und Partnerauswahl der Plattform und sichern dadurch deren demokratische und faire Ausgestaltung.



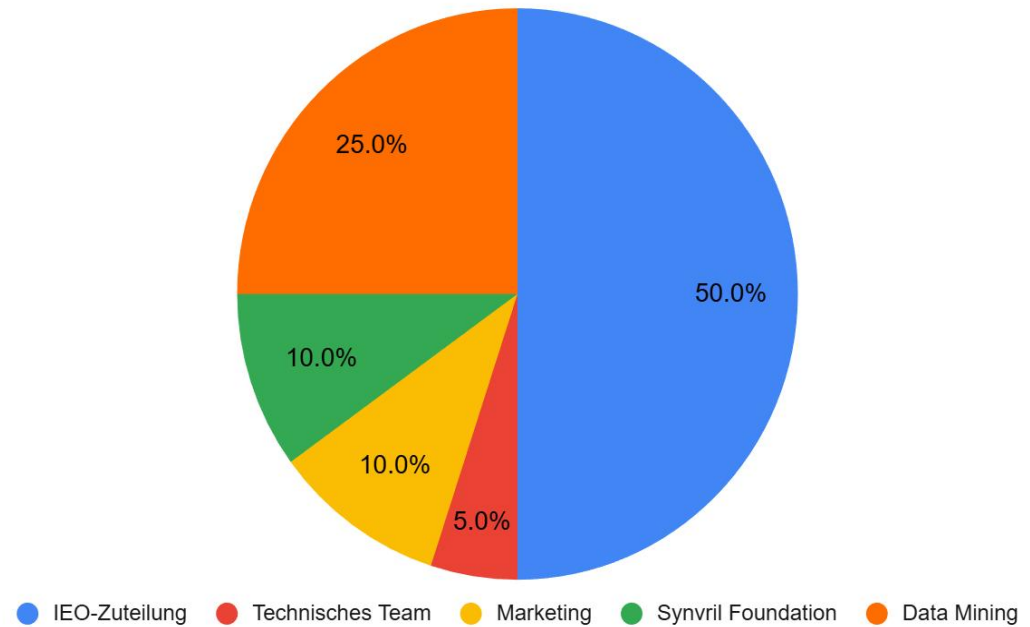
Token-Allokationsmodell

Beschreibung der Verteilungsanteile

Der Token trägt den Namen SVRI und hat ein Gesamtangebot von 180 Millionen Einheiten. Die Zuteilung erfolgt wie folgt:

- IEO-Aufteilung: 50 %,
- Technisches Team: 5 %,
- Marketing: 10 %,
- Synvril Foundation: 10 %,
- Data Mining: 25 %.

Diese Verteilung zielt darauf ab, die stabile Entwicklung der Plattform und den Ausgleich der Interessen aller Beteiligten zu gewährleisten.



Die Rolle des SVRI-Tokens im Synvril-Ökosystem

Wertzirkulationsmedium

Als Wertzirkulationsmedium auf der Plattform können Nutzer SVRI-Token zur Bezahlung verschiedener Dienstleistungen innerhalb der Plattform verwenden. Zum Beispiel für die Nutzung der Plattformfunktionen, den Kauf von Datenservices sowie die Teilnahme an Gemeinschaftsveranstaltungen. Diese tokenbasierte Zahlungsmethode erhöht die Bequemlichkeit und Effizienz von Transaktionen.

Grundlage der Governance-Teilnahme

Token-Inhaber besitzen das Stimmrecht in der Plattformgovernance und können am Entscheidungsprozess der Plattform teilnehmen. Durch Abstimmungen äußern sie ihre Meinungen und beeinflussen die Regelsetzung, Funktionsentwicklung und Partnerauswahl der Plattform, um deren demokratische und faire Strukturen sicherzustellen.

Wertaufbewahrung und Wertsteigerung

Mit der fortschreitenden Entwicklung der Plattform und der Reifung des Ökosystems wird erwartet, dass der SVRI-Token weiter an Wert gewinnt. Da die Gesamtmenge begrenzt und zunehmend knapp ist, können Token-Inhaber von den Vorteilen der Plattformentwicklung profitieren und durch die Wertsteigerung der Token ihr Vermögen erhöhen.

Anreize zur Nutzerbeteiligung

Als Anreizinstrument kann es die Beteiligung und Motivation der Nutzer steigern. Die Plattform fördert durch die Belohnung der Nutzer mit SVRI-Token das Abschließen von Aufgaben, das Teilen von Daten und die Gemeinschaftsentwicklung und stärkt somit den Wohlstand des Plattform-Ökosystems.

Zusammenarbeit im Ökosystem

Es fungiert als Brücke der Token zwischen den Partnern im Ökosystem. Die Plattform kann SVRI-Token an Partner ausgeben, um hochwertige Ressourcen und Dienstleistungen in das Ökosystem zu integrieren. Partner können durch den Besitz von Token an der Governance teilnehmen und an den Dividenden des Wachstums des Ökosystems partizipieren.



HOW DO YOU ADD VALUE?

Das langfristige Wachstumspotenzial und der Investitionswert des SVRI-Tokens

Die Plattform fördert das Wertwachstum

Die Synvril-Plattform als umfassende Plattform bietet vielversprechende Marktchancen in den Bereichen Intelligente Fertigung, FinTech, Cloud-Computing und Big-Data-Verarbeitung. Mit der fortlaufenden Entwicklung und Verbesserung der Plattform werden Nutzerzahlen, Anwendungsfälle und Servicequalität signifikant steigen, was direkt die Nachfrage nach dem SVRI-Token sowie dessen Wertsteigerung fördert.

Gemeinschaftliche Unterstützung stärkt den Wert

Token-Inhaber besitzen im Rahmen der Plattformgovernance ein Stimmrecht und können sich am Entscheidungsprozess der Plattform beteiligen, um die Entwicklung der Plattform gemeinsam voranzutreiben. Dieser tokenbasierte Governance-Mechanismus stärkt den Gemeinschaftszusammenhalt und die Bindungskraft. Mit der Vergrößerung der Gemeinschaft und der Diversifizierung der Aktivitäten wird die Anerkennung der Token kontinuierlich steigen und so das Wertwachstum fördern.

Knappheit unterstützt den Wert

Durch ein begrenztes Gesamtangebot und die strikte Steuerung der Emission mittels intelligenter Verträge wird die Knappheit des SVRI-Tokens sichergestellt. Mit der Erweiterung des Plattformökosystems und der Zunahme der Nutzeranzahl wird die Knappheit der Token noch deutlicher, was deren Wert weiterhin unterstützt.

Ökologische Zusammenarbeit steigert den Wert

Die Plattform strebt den Aufbau eines offenen und integrativen Ökosystems an und arbeitet aktiv mit verschiedenen Industriepartnern für eine Win-Win-Kooperation zusammen. Der Beitritt ökologischer Kooperationspartner und die Ausweitung ökologischer Anwendungen werden die Anwendungsfälle des SVRI-Tokens verbreitern und seinen Wert sowie seine Liquidität weiter steigern.

Technologische Innovation treibt den Wert voran

Die Plattform konzentriert sich fortwährend auf technologische Innovationen und Upgrades, um die Plattformleistung, Sicherheit und das Benutzererlebnis zu verbessern. Mit der Einführung und Anwendung neuer Technologien werden die Funktionen und Anwendungsfälle des SVRI-Token weiter ausgebaut und optimiert, was das langfristige Wachstum des Tokens fördert.





Part. 07

Teamvorstellung



Kernteammitglieder

Alexandre Stephen/CEO

Alexandre Stephen ist CEO der Synvri-Plattform, verfügt über einen Dokortitel in Informatik und war als Entwicklungsingenieur bei namhaften Technologieunternehmen im Silicon Valley tätig, wo er die Entwicklung überwachte und mehrere Schlüsselprojekte leitete. Mit seiner fundierten technologischen Expertise und herausragenden Führungskompetenz führt er das Team, um verschiedene Herausforderungen zu bewältigen und die rasche Entwicklung der Plattform voranzutreiben.

Alessio Alexin/CTO

Alessio Alexin ist ein erfahrener Softwarearchitekt mit über zehn Jahren Erfahrung in der Softwareentwicklung. Er war als Technischer Leiter in mehreren renommierten Internetunternehmen tätig und leitete erfolgreich die Entwicklung und Umsetzung zahlreicher Großprojekte. Bei Synvri ist er verantwortlich für die Gestaltung und Umsetzung der gesamten Technischen Architektur und gewährleistet die Stabilität sowie Skalierbarkeit der Plattform.



Balaji Jonhson/COO

Balaji Jonhson besitzt einen Masterabschluss im Marketing und verfügt über umfassende Erfahrung im Bereich Markteinführung und Markenaufbau. Er hat in mehreren Fortune-500-Unternehmen großangelegte Marketingkampagnen geplant und durchgeführt. Bei Synvri überwacht er die Marketingförderung und den Markenaufbau, um die Bekanntheit und den Einfluss der Plattform zu steigern.

Vorteile der Teamzusammenarbeit

Die Kernteammitglieder stammen aus unterschiedlichen Fachbereichen und verfügen jeweils über umfangreiche Branchenerfahrung und Fachkompetenz. Sie arbeiten eng zusammen und bringen komplementäre Vorteile ein, wodurch sie eine solide Talentgarantie für die Entwicklung der Synvri-Plattform gewährleisten. Das gemeinsame Ziel der Teammitglieder ist es, die Plattform kontinuierlich zu innovieren und voranzutreiben sowie die langfristige Entwicklungsstrategie der Plattform umzusetzen.

Unterstützung durch das Beraterteam

Erfahrung als Blockchain-Beraterin

Dr. Elena Rodriguez ist Beraterin für Blockchain und Token-Ökonomie. Sie war Beraterin der Arbeitsgruppe für digitale Währungen der Bank für Internationalen Zahlungsausgleich (BIZ) und gehörte als frühes Mitglied der Blockchain-Abteilung Onyx von JPMorgan Chase an, wobei sie an mehreren Forschungsprojekten zu Zentralbankdigitalwährungen (CBDC) mitwirkte. Sie verfügt über umfangreiche Erfahrung und akademische Autorität an der Schnittstelle zwischen traditionellem Finanzwesen und Kryptoökonomie, wodurch die innovative Radikalität und langfristige Stabilität des Designs des Plattformwirtschaftssystems sichergestellt wird.

Berater für rechtliche Compliance

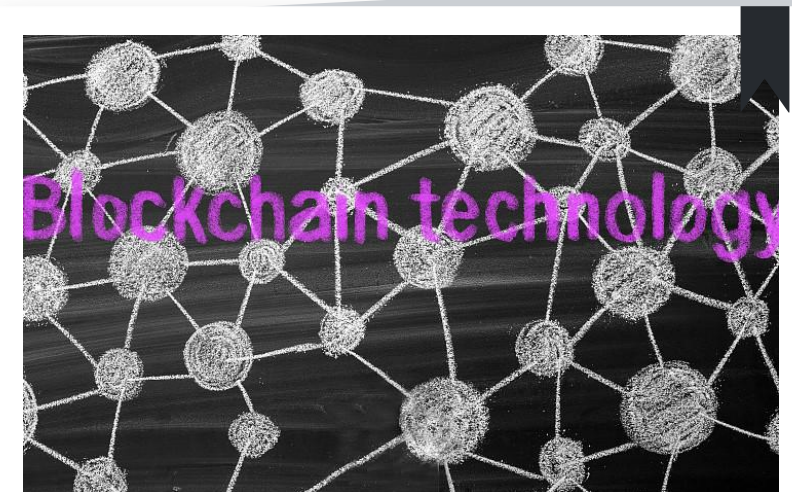
Ms. Benjamin Carter ist Rechts- und Compliance-Berater, war leitender Rechtsanwalt in der FinHub-Abteilung der US-amerikanischen Börsenaufsichtsbehörde (SEC) und Compliance-Direktor der UBS Gruppe in der Asien-Pazifik-Region. Er verfügt über eine umfassende Perspektive von regulatorischer Seite bis zu den regulierten Parteien, um für die Plattform eine robuste Compliance-Architektur zu konzipieren und die rechtlichen Herausforderungen unterschiedlicher Gerichtsbarkeiten zu meistern.

Strategischer Unternehmensberater

Ms. Chloé Dubois ist Geschäfts- und Strategieberaterin, war Direktorin für strategische Investitionen in der internationalen Geschäftseinheit von Tencent und verantwortlich für globale Investitionen und Akquisitionen im Bereich Gaming und Metaversum; Partnerin bei McKinsey. Sie verfügt über ein tiefes Netzwerk und herausragende strategische Weitsicht in den Bereichen Technologie und Investment und unterstützt die Plattform bei der Entwicklung klarer Kommerzialisierungsstrategien sowie bei der Einbindung bedeutender Partner und Investitionsinstitutionen.

Wert des Beraterteams

Das Beratungsteam vereint renommierte Experten und Wissenschaftler aus verschiedenen Fachbereichen, die der Plattform dank umfassender Branchenerfahrung und fundierter Einsichten wertvolle Empfehlungen und fachliche Anleitung bieten. Die Unterstützung durch das Beraterteam gewährleistet nicht nur die technische und administrative Betreuung der Plattform, sondern fördert auch maßgeblich die strategische Entwicklung und Marktexpansion.





Part. 08

Synvriil

Entwicklungsroadmap



Kurzfristige Entwicklungsziele (1–2 Jahre)

01. Technologische Optimierung und Upgrades

Stärkung der technischen Architektur der Plattform, Verbesserung der Systemstabilität und Sicherheit, um den stabilen Betrieb der Plattform sicherzustellen und den Nutzern verlässliche Dienste zu bieten. Optimierung des Benutzererlebnisses sowie Steigerung der Benutzerfreundlichkeit und Funktionalität der Plattform, um den Nutzenden eine einfachere Nutzung der Plattformfunktionen zu ermöglichen.

02. Marktwerbung und Aufbau

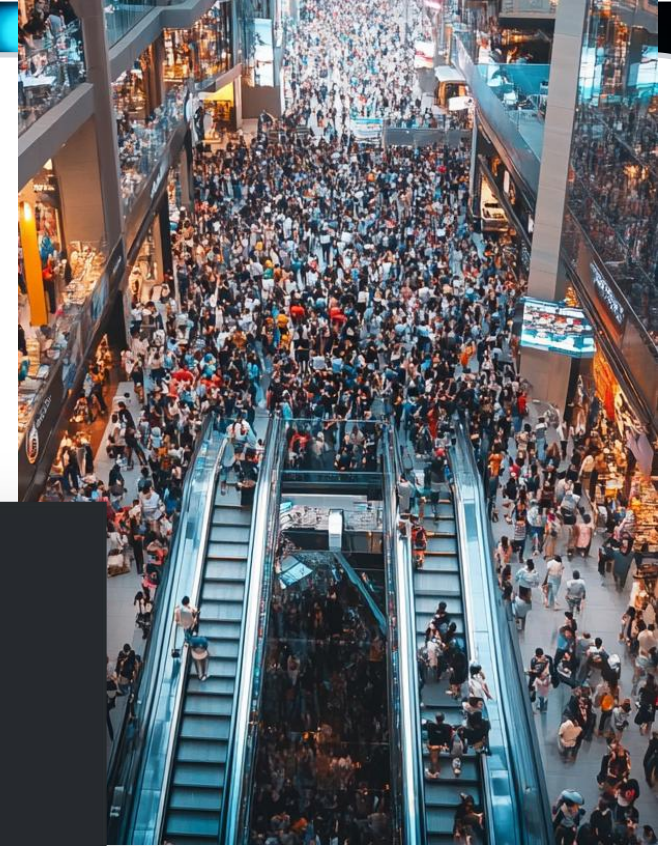
Entwicklung präziser Marketingstrategien zur Steigerung der Bekanntheit und Reichweite der Plattform durch die Kombination von Online- und Offline-Veranstaltungen. Mehr potenzielle Nutzer anziehen, die Aufmerksamkeit auf die Plattform lenken und deren Nutzung fördern, um die Nutzeranzahl und den Aktivitätsgrad der Plattform zu steigern.

03. Erweiterung der Ökosystempartner

Aktiv strategische Partnerschaften mit Industriepartnern eingehen, um die Entwicklung des Ökosystems gemeinsam voranzutreiben. Mit hochqualifizierten Entwicklern zusammenarbeiten, um basierend auf dem SVRI-Token innovative neue Anwendungen zu entwickeln und die Anwendungsfälle der Plattform zu erweitern.

04. Datensicherheit

Datenverschlüsselung und Datenschutz verstärken, dabei fortschrittliche Verschlüsselungstechnologien und Sicherheitsmechanismen einsetzen, um die Sicherheit und Zuverlässigkeit der Nutzerdaten zu gewährleisten. Die Privatsphäre der Nutzer schützen und Datenlecks sowie Missbrauch verhindern.



Mittelfristige Entwicklungsziele (3 - 5 Jahre)



Technologische Innovationsdurchbrüche

Kontinuierliche Beobachtung und Erforschung von Trends neuer Technologien, verstärkte Forschungsanstrengungen in den Bereichen Künstliche Intelligenz, Big Data und anderen, um die Kernwettbewerbsfähigkeit der Plattform zu erhöhen. Erforschung der tiefgreifenden Integration von Blockchain-Technologie in das Plattformgeschäft, Förderung der breiten Anwendung von Künstlicher Intelligenz und Steigerung des Wertes des SVRI-Tokens.



Marktexpansion und Internationalisierung

Ausbau des Marktanteils der Plattform im Inland und Steigerung der Markenwirkung. Aktive Erschließung internationaler Märkte, Zusammenarbeit mit ausländischen Partnern und Erschließung von Chancen im globalen Markt. Aufbau eines mehrsprachigen Serviceunterstützungssystems zur Befriedigung der Bedürfnisse von Nutzern in verschiedenen Ländern und Regionen.



Verbesserung des Ökosystems

Aufbau eines umfassenden ökologischen Dienstleistungssystems, das den Nutzern eine One-Stop-Lösung bietet. Intensivierung der Zusammenarbeit mit Partnern zur gemeinsamen Schaffung eines branchenführenden Ökosystems. Einrichtung von Governance-Mechanismen zur Förderung der Gesundheit und der nachhaltigen Entwicklung des Ökosystems.



Festlegung von Industriestandards

Aktive Mitwirkung an der Entwicklung von Branchenstandards zur Förderung der Standardisierung und Normierung innerhalb der Branche. Steigerung der Einflussnahme und des Ansehens der Plattform innerhalb der Branche, um einen bedeutenden Beitrag zur Branchenentwicklung zu leisten.

Langfristige Entwicklungsziele (mehr als 5 Jahre)



Technologische Führungsposition

Etablierung einer technologischen Führungsposition in den Bereichen Smarte Fertigung und FinTech, um als Branchenmaßstab und Vorbild zu gelten. Kontinuierlich die Industrieinnovation vorantreiben, die Entwicklung relevanter Technologien und Anwendungen fördern und einen aktiven Beitrag zum Fortschritt der Branche leisten.



Führend auf dem globalen Markt

Eine global einflussreiche Plattformmarke zu etablieren und in mehreren Ländern und Regionen eine stabile Geschäftsgrundlage sowie Nutzerbasis aufzubauen. Tiefgehende Kooperationen mit international renommierten Unternehmen und Institutionen aufzubauen, um gemeinsam die Globalisierung der Industrie voranzutreiben.

Ökologischer Wohlstand und gemeinsamer Gewinn

Ein florierendes, für alle Seiten gewinnbringendes Ökosystem zu schaffen, das zahlreiche hochqualifizierte Entwickler, Dienstleistungsanbieter und Nutzer zur Teilnahme an der Ökosystementwicklung anzieht. Durch Kooperation und Innovation im Ökosystem mehr Wert und Anwendungen für die Gesellschaft zu schaffen.

Erfüllung gesellschaftlicher Verantwortung

Aktive Wahrnehmung gesellschaftlicher Verantwortung unter Berücksichtigung sozialer Entwicklung und Umweltschutz. Nutzen der technischen und ressourcenbezogenen Vorteile der Plattform zur Unterstützung bei der Lösung gesellschaftlicher Probleme und zur Verwirklichung des gesellschaftlichen Werts des Unternehmens.